



**MASSIMO SEMOLA**  
Architetto paesaggista piemontese, progetta giardini pubblici e privati con soluzioni sempre nuove e originali, in armonia con il paesaggio e le esigenze dei proprietari.



**Ceanothus arboreus 'Trewithen Blue'.** Piccolo albero dalle grandi foglie ovali persistenti, a primavera si veste di panicoli di profumati fiori azzurri. Un esemplare in vaso di 19 cm di diametro costa 18 €. • DOVE SI TROVA Il Peccato Vegetale, Usmate Velate (Mb), ilpeccatovegetale.it



**Osmunda regalis.** È una felce vigorosa, dalle belle e grandi foglie. Predilige l'esposizione in ombra o mezz'ombra e richiede terreno fresco e acido. Un esemplare in vaso di diametro di 15 cm costa 10 €. • DOVE SI TROVA Vivai Priola, Treviso, tel. 0422 304096, vivaipriola.it



«Ci siamo trasferiti da un anno in una casa circondata su tre lati da un giardino che non sappiamo come organizzare al meglio. Sul lato

nord ci sono un muro alto ricoperto da un'enorme pianta di edera e una piccola loggia di fronte alla cucina, sotto la quale abbiamo messo un tavolo dove pranziamo nella bella stagione. Poi c'è una zona prato sul lato est, mentre a sud abbiamo una grande terrazza piastrellata di 44 metri quadrati, dove ci piace accogliere gli amici. Grazie per i preziosi consigli che potrete darci».

GEMMA PAGLIUCA, IMPRUNETA (FIRENZE)

## Piccole luci nell'ombra

Le infiorescenze bianche delle ortensie 'Soeur Thérèse' rischiarano il lato nord del giardino e ben risaltano davanti al muro con l'edera

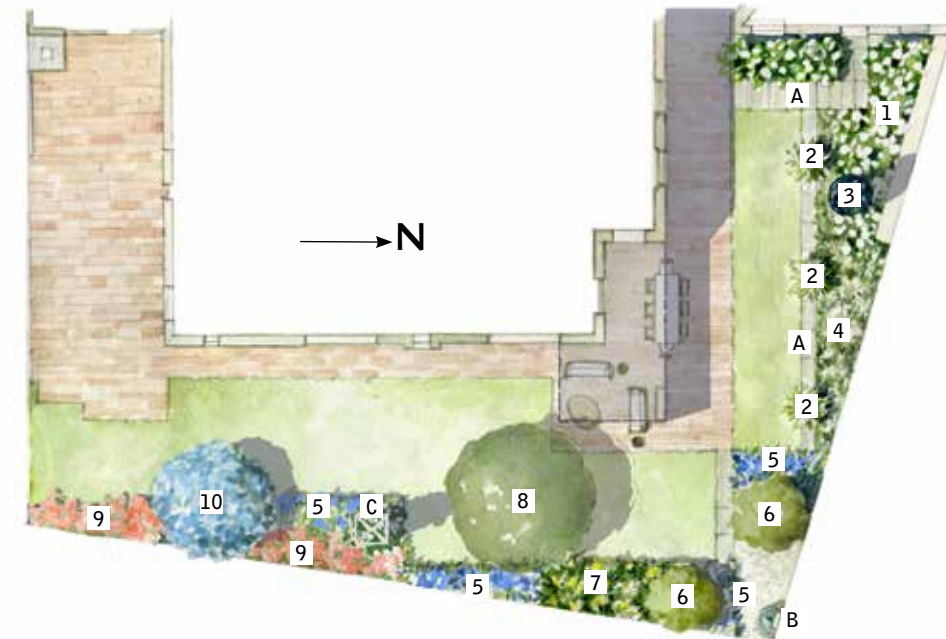
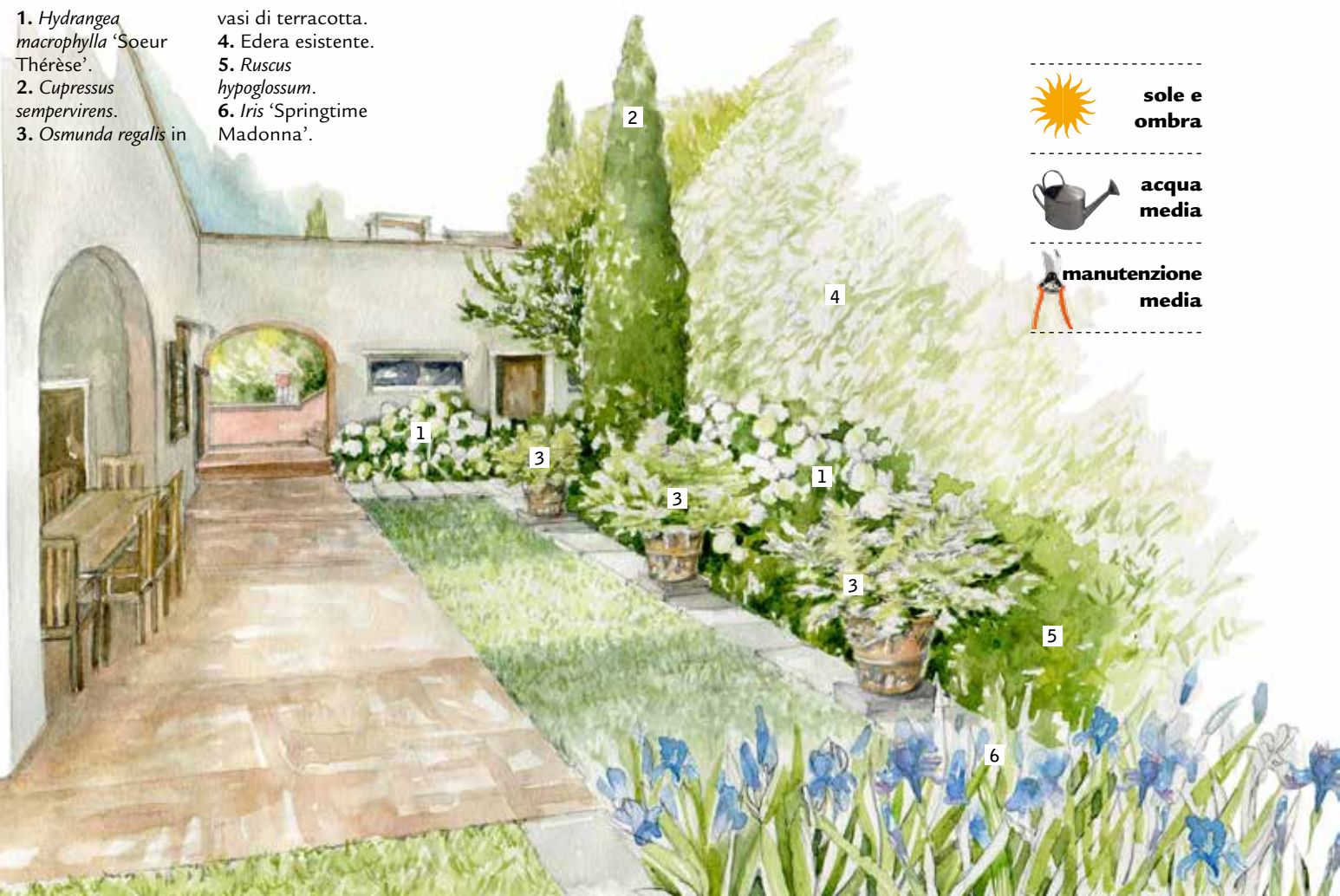
Gentile Gemma, dopo l'ingresso ad arco si potrebbe aprire una corte ombrosa, fiorita e ricca di elementi di dettaglio. Manterrei una fascia a prato delimitata con lastre di pietra serena, un escamotage che permette di tagliare l'erba agevolmente, senza interferire con le piante disposte sull'altro lato. L'edera sul muro porta un segno di elegante sobrietà e va mantenuta. Disporrei in primo piano dei vasi in cotto di Impruneta decorati a ghirlande, sollevati su basi in pietra serena. Considerata l'esposizione a nord e in ombra, li doterei

di grandi felci sempreverdi. Lo spazio tra il prato e il muro può essere risolto con ortensie bianche e un cipresso, in sostituzione della tuia esistente, decisamente fuori contesto. Nell'angolo di fondo, dove c'è l'uscita dell'acqua, si potrebbe ricavare uno spazio nascosto per riporre qualche attrezzo. In asse con l'ingresso ad arco, sul fondale, proporrei due piante di corbezzolo. Sul lato esposto a ovest continuerei con il tema delle bordure, ad angolo retto, inserendo tra le piante un traliccio in ferro sul quale fare arrampicare una rosa.

\* Lungo il bordo in lastre di pietra, tre vasi in cotto di Impruneta con le felci *Osmunda regalis*

1. *Hydrangea macrophylla* 'Soeur Thérèse'.
2. *Cupressus sempervirens*.
3. *Osmunda regalis* in

4. Edera esistente.
5. *Ruscus hypoglossum*.
6. *Iris* 'Springtime Madonna'.



1. *Hydrangea macrophylla* 'Soeur Thérèse'.
2. *Osmunda regalis*.
3. Cipresso (*Cupressus sempervirens*).
4. *Ruscus hypoglossum*.
5. *Iris* 'Springtime Madonna'.
6. Corbezzoli (*Arbutus unedo*).
7. *Mahonia aquifolium*.
8. Albero esistente.
9. Peonie arbustive 'Kinkaku Orange'.
10. *Ceanothus arboreus* 'Trewithen Blue'.

- A. Lastre rettangolari di pietra serena posate a secco.
- B. Spazio di servizio con fondo in ghiaia e fontana esistente.
- C. Traliccio in ferro con rosa rampicante 'Albéric Barbier'.



Volete un progetto di massima del vostro giardino? Mandateci fotografie e piantina, scrivendo a:

### Iris, peonie e un ceanoto

Le ortensie della varietà 'Soeur Thérèse', con le infiorescenze bianche plissettate, portano una nota luminosa negli angoli ombrosi e risaltano bene anche di sera, quando le si potrà ammirare dal tavolo sotto la loggia. Inserirei anche *Ruscus hypoglossum*, arbusto sempreverde dalle bacche rosse, e un albero di piccola taglia, come ad esempio il ceanoto, di grande attrazione quando è fiorito di un intenso celeste elettrico. Alla sua base, macchie di peonie arbustive dalle tinte albicocca e iris a fiore azzurro.

### La rosa rampicante

Un traliccio a forma di obelisco rappresenta un elemento di arredo molto decorativo anche quando la rosa che vi si arrampica è spoglia. Realizzato con profili in ferro a L e a T, per una maggiore solidità, è sormontato da una sfera e dipinto di verde salvia *satina*. Vi farei arrampicare una rosa 'Albéric Barbier', Rambler dai grandi fiori bianchi sfumati di giallo pastello al centro e con un leggero profumo di mela. Come arredi proporrei una linea in teak, classica inglese, da lasciare all'aperto sempre: con il tempo acquisteranno una fascinosa patina grigiastra.

### Il tocco elegante

Di antica tradizione, i vasi in cotto di Impruneta, dove abitate, portano nel giardino una nota di storia ed eleganza. Perfetti per i contesti storici, si possono abbinare egregiamente anche a una realizzazione in stile contemporaneo, giocando sul contrasto classico-antico e moderno. È importante però scegliere bene forma e decori: una ghirlanda a motivi di frasche e putti in differenti situazioni potrebbe risultare pretenziosa. Perché i vasi non si sporchino alla base e per favorire il drenaggio è meglio appoggiarli su una base rialzata, in pietra serena. Vi inserirei delle *Osmunda regalis*, felci rustiche e spontanee nei boschi umidi, dalle fronde flessuose.

© RIPRODUZIONE RISERVATA

**Gardenia** gardenia@cairoeditore.it